

RECOVERY SERIES BACKUP

APPLIANCES BACKUP ALL-IN-ONE PARA TI MAIS SIMPLES E INTELIGENTE



Recuperar com Confiança

Os appliances All-in-One da Unitrends protegem de todos os lados - Ransomware, desastres e arquivos excluídos.



Os appliances Recovery Series combinam software de backup, armazenamento, computação e nuvem em uma caixa segura.

- Sem Apontar o Dedo**
 A abordagem all-in-one remove a complexidade do backup, com o suporte "one-throat-to-choke".
- Gestão Descomplicada**
 Aparelhos de backup pré-integrados e software intuitivo reduz o tempo de gerenciamento em 50%.
- Mais FLeXibiLidade**
 Os appliances de backup crescem com o seu negócio. Facilmente amplia, sai e envia para a nuvem.
- Maior Disponibilidade**
 Reduzir o tempo de inatividade com recuperação instantânea, detecção de ransomware e testes automatizados de recuperação de desastres.
- Mais Confiança**
 A automação da política SLA prova a recuperabilidade e conformidade - definir, analisar e relatar.
- Mais Tempo Livre**
 As análises preditivas identificam proativamente problemas de recuperação. Passe seu tempo livre em outras tarefas.



RecoverySeries

Os appliances de backup propostos pela Unitrends Recovery Series facilitam o atendimento aos seus SLAs. Não há mais promessas quebradas. Isso é mais simples e inteligente.

12 MODELOS DISPONÍVEIS, VARIANDO DE 2 TB A 180 TB

Automação de Políticas de SLA —

Definir e agendar backups em um único passo baseado nos seus objetivos RTO e RPO.

Proteção Automática de Ramsonware —

IA incorporada detecta e alerta para ransomware

Nuvem habilitada —

Unitrends Cloud, Unitrends DRaaS, nuvens públicas.

Testes automatizados de disaster recovery —

Com análise de recuperação e relatórios RPO/RTO.

Pré-configurado, relatórios de classe empresarial —

Satisfaça facilmente os requisitos de conformidade e o seu chefe.

Instant Recovery e Unitrends Bridge — Um clique transforma os servidores Windows em VMs; Recuperar instantaneamente sem configurar o novo hardware.

Provisionamento automatizado — Criação instantânea de ambientes isolados e totalmente desenvolvidos de testes e dev.

Backup de Bare Metal unificado —

1-pass dissimilar bare metal restore.

WAN- replicação otimizada —

Combina a deduplicação, a aceleração, a compressão e a criptografia de grau militar.

Archiving Local —

Disk-to-disk-to-any (D2D2X) para mídia removível, incluindo fita e disco SATA.

Best-in-class de backup para cargas de trabalho físicas e virtuais — VMware, Hyper-V, Windows, Nutanix e muito mais.

Deduplicação Adaptativa™ —

Global e inline para máxima eficiência de armazenamento

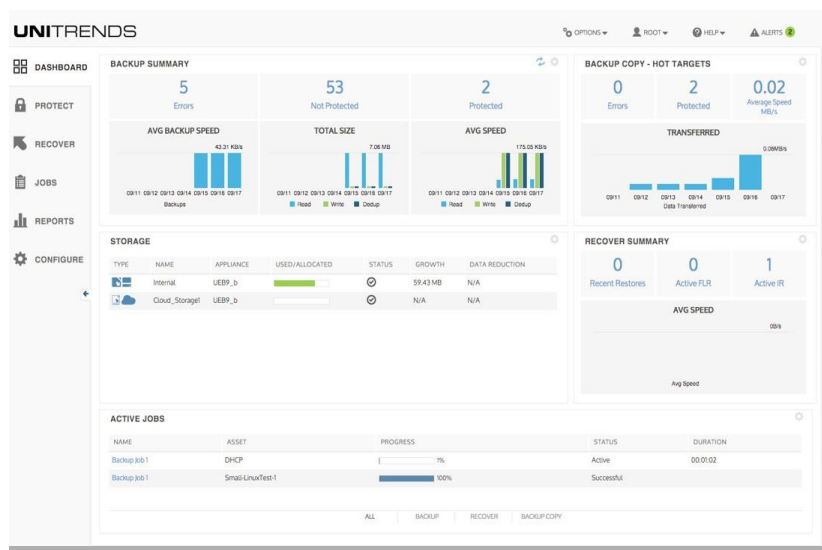
Próximo a proteção Contínua de Dados —

Faça o backup com frequência a cada 60 segundos.

Interface de usuário intuitiva e centralizada —

Gerencie todos os seus backups, relatórios e arquivamentos a partir de um console.

Suporte 24x7 — Baseado nos EUA com uma taxa de satisfação do cliente de 98%.



Especificações Appliance Recovery Series Backup

	602	604	606	608	814S	818S	824S	926S	928S	938S	944S	946S
Raw Capacity (TB)	2	4	6	8	12	16	24	36	72	96	120	180
Suggested Backup (TB)	1.1	2.4	3.6	4.8	7.2	9.4	15	22	44	63	80	118
Form Factor	Short	Short	Short	Short	1U	1U	2U	2U	2U	3U	4U	4U
Processor Cores/ Threads	4/4	4/4	8/8	8/8	4/8	4/8	16/32	16/32	16/32	16/32	20/40	20/40
RAM (GB)	8	8	16	16	16	32	64	128	256	256	256	256
AES-NI	✗	✓	✓	✓	✓	✓	✓	✓	✓	✓	✓	✓
IPMI	✗	✗	✗	✗	✓	✓	✓	✓	✓	✓	✓	✓
Hot Swap Drives	✗	✗	✗	✗	OS/Backup	OS/Backup	OS/Backup	OS/Backup	OS/Backup	OS/Backup	OS/Backup	OS/Backup
PCI Slots	✗	✗	✗	✗	3	3	5	5	5	5	5	5
1 GB Ethernet Ports	1	1	1	1	2	2	✗	✗	✗	✗	✗	✗
4x1 GB Ethernet	✗	✗	✗	✗	✳	✳	✳	✳	✳	✳	✳	✳
2x 1/10Gbit RJ45 Copper Ethernet*	✗	✗	✗	✗	✳	✳	✓	✓	✓	✓	✓	✓
1x8 GB Fibre Channel	✗	✗	✗	✗	✳	✳	✳	✳	✳	✳	✳	✳
STORAGE	602	604	606	608	814S	818S	824S	926S	928S	938S	944S	946S
SSD Flash (in GBs)	✗	✗	✗	✗	256	256	256	256	256	256	256	256
OS Disk (in TBs)	✗	✗	✗	✗	✗	✗	2x1	2x1	2x1	2x1	2x2	2x2
Backup Disk (in TBs)	2x2	2x4	2x6	2x8	4x4	4x8	8x4	8x6	11x8	16x8	34x4	34x6
RAID	1	1	1	1	5	10	1/6	1/6	1/6	1/60	1/60	1/60
ARCHIVING CONTROLLER	602	604	606	608	814S	818S	824S	926S	928S	938S	944S	946S
USB 3.0	✓	✓	✓	✓	✓	✓	✓	✓	✓	✓	✓	✓
eSATA - 4 Port	✗	✗	✗	✗	✳	✳	✓	✓	✓	✓	✓	✓
SAS Controller (Disk, Tape)	✗	✗	✗	✗	✳	✳	✳	✳	✳	✳	✳	✳
MAJOR FEATURES	602	604	606	608	814S	818S	824S	926S	928S	938S	944S	946S
Comprehensive Backup for Physical, Virtual, Nutanix, Cisco UCS See 250+ Supported Systems	✓	✓	✓	✓	✓	✓	✓	✓	✓	✓	✓	✓
Adaptive Deduplication	✓	✓	✓	✓	✓	✓	✓	✓	✓	✓	✓	✓
Unitrends Cloud & DRaaS Enabled	✓	✓	✓	✓	✓	✓	✓	✓	✓	✓	✓	✓
Integration with AWS & Azure Clouds	✓	✓	✓	✓	✓	✓	✓	✓	✓	✓	✓	✓
Replication Target & Cross Replication	✓	✓	✓	✓	✓	✓	✓	✓	✓	✓	✓	✓
Single Pane of Glass User Interface	✓	✓	✓	✓	✓	✓	✓	✓	✓	✓	✓	✓
Hot/Cold & Dissimilar Bare Metal	✓	✓	✓	✓	✓	✓	✓	✓	✓	✓	✓	✓
AES-256 Bit Encryption	✓	✓	✓	✓	✓	✓	✓	✓	✓	✓	✓	✓
Instant Recovery (P2V); (V2V); (V2P)	✓	✓	✓	✓	✓	✓	✓	✓	✓	✓	✓	✓
VMware and Windows Replicas	✓	✓	✓	✓	✓	✓	✓	✓	✓	✓	✓	✓

✓ Included □ Included in Enterprise Plus Editions ✳ Optional ✗ Not Available

* 2x10 GbE RJ45 Copper is standard on the 824S and up. Supports 10GBASE-T, 100BASE-TX, 1000BASE-T, and 10000BASE-T. SFP+ Fiber can optionally be added.

Especificações Appliance Recovery Series Backup

	602	604	606	608	814S	818S	824S	926S	928S	938S	944S	946S
NDMP Backup (EMC, NetApp)	✗	✗	✗	✗	☐	☐	☐	☐	☐	☐	☐	☐
Automatic Ransomware Detection	✓	✓	✓	✓	✓	✓	✓	✓	✓	✓	✓	✓
Backup Scheduling	✓	✓	✓	✓	✓	✓	✓	✓	✓	✓	✓	✓
Inclusion/Exclusion Backup	✓	✓	✓	✓	✓	✓	✓	✓	✓	✓	✓	✓
Bandwidth Throttling	✓	✓	✓	✓	✓	✓	✓	✓	✓	✓	✓	✓
Comprehensive Reporting	✓	✓	✓	✓	✓	✓	✓	✓	✓	✓	✓	✓
Alert-Based Monitoring	✓	✓	✓	✓	✓	✓	✓	✓	✓	✓	✓	✓
Hardware Failure Alerts	✓	✓	✓	✓	✓	✓	✓	✓	✓	✓	✓	✓
SLA Policy Automation	✓	✓	✓	✓	✓	✓	✓	✓	✓	✓	✓	✓
Integration with RESTful API	✓	✓	✓	✓	✓	✓	✓	✓	✓	✓	✓	✓
Enterprise Application Backup	✓	✓	✓	✓	✓	✓	✓	✓	✓	✓	✓	✓
Role-based Access Control	☐	☐	☐	☐	☐	☐	☐	☐	☐	☐	☐	☐
Security-Integrated Copy Data Management (CDM)	☐	☐	☐	☐	☐	☐	☐	☐	☐	☐	☐	☐
Distributed Enterprise Manager	☐	☐	☐	☐	☐	☐	☐	☐	☐	☐	☐	☐
Scheduled Automated DR Testing	☐	☐	☐	☐	☐	☐	☐	☐	☐	☐	☐	☐
Automated Failover	☐	☐	☐	☐	☐	☐	☐	☐	☐	☐	☐	☐
RTO/RPO Compliance Reporting	☐	☐	☐	☐	☐	☐	☐	☐	☐	☐	☐	☐
Recovery Analytics	☐	☐	☐	☐	☐	☐	☐	☐	☐	☐	☐	☐
Failover/Failback to AWS/Azure	☐	☐	☐	☐	☐	☐	☐	☐	☐	☐	☐	☐
Unlimited Granular Exchange Recovery	☐	☐	☐	☐	☐	☐	☐	☐	☐	☐	☐	☐
Pledge Evergreen Hardware	✳	✳	✳	✳	✳	✳	✳	✳	✳	✳	✳	✳
PLATFORM CHARACTERISTICS	602	604	606	608	814S	818S	824S	926S	928S	938S	944S	946S
Width (inches)	16.8 (426 mm)	16.8 (426 mm)	16.8 (426 mm)	16.8 (426 mm)	17.2 (437 mm)	17.2 (437 mm)	17.2 (437 mm)	17.2 (437 mm)	17.2 (437 mm)	17.2 (437 mm)	17.2 (437 mm)	17.2 (437 mm)
Height (inches)	1.7 (43 mm)	1.7 (43 mm)	1.7 (43 mm)	1.7 (43 mm)	1.7 (43 mm)	1.7 (43 mm)	3.5 (89 mm)	3.5 (89 mm)	3.5 (89 mm)	5.2 (132 mm)	7 (178 mm)	7 (178 mm)
Depth (inches)	14 (356 mm)	14 (356 mm)	14 (356 mm)	14 (356 mm)	25.6 (650 mm)	25.6 (650 mm)	25.5 (647 mm)	25.5 (647 mm)	25.5 (647 mm)	25.5 (647 mm)	27.5 (699 mm)	27.5 (699 mm)
Unit Weight (Pounds)	14 (6.4 kg)	14 (6.4 kg)	14 (6.4 kg)	14 (6.4 kg)	32 (14.5 kg)	32 (14.5 kg)	69 (31.3 kg)	69 (31.3 kg)	69 (31.3 kg)	93 (42.2 kg)	122 (55.3 kg)	122 (55.3 kg)
Shipping Weight (Pounds)	18 (8.2 kg)	18 (8.2 kg)	18 (8.2 kg)	18 (8.2 kg)	45 (20.4 kg)	45 (20.4 kg)	76 (34.5 kg)	76 (34.5 kg)	76 (34.5 kg)	100 (45.4 kg)	154 (69.9 kg)	154 (69.9 kg)
AC Inputs (VAC)	100/240	100/240	100/240	100/240	100/240	100/240	100/240	100/240	100/240	100/240	100/240	100/240
AC Power Consumption (W)	200	200	200	200	500	500	920	920	920	920	1000	1000
Redundant Power Supply	✗	✗	✗	✗	✓	✓	✓	✓	✓	✓	✓	✓
Heat Generated While Operating BTUs)	1023	1023	1023	1023	2081	2081	3750	3750	3750	3750	4100	4100
Non-Operating Vibration	350	350	350	350	350	350	350	350	350	350	350	350
Operating Shock (2ms(Gs))	65	65	65	65	65	65	65	65	65	65	65	65
Non-Operating Shock (1ms(Gs))	350	350	350	350	350	350	350	350	350	350	350	350

✓ Included ☐ Included in Enterprise Plus Editions ✳ Optional ✗ Not Available